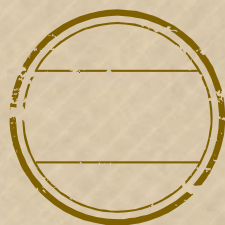


学生寮

アミスタ 佐野



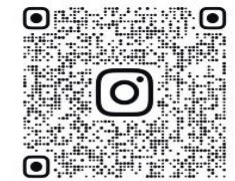
アミスタ佐野の特徴④

■ インスタグラムで寮内の様子がわかる！

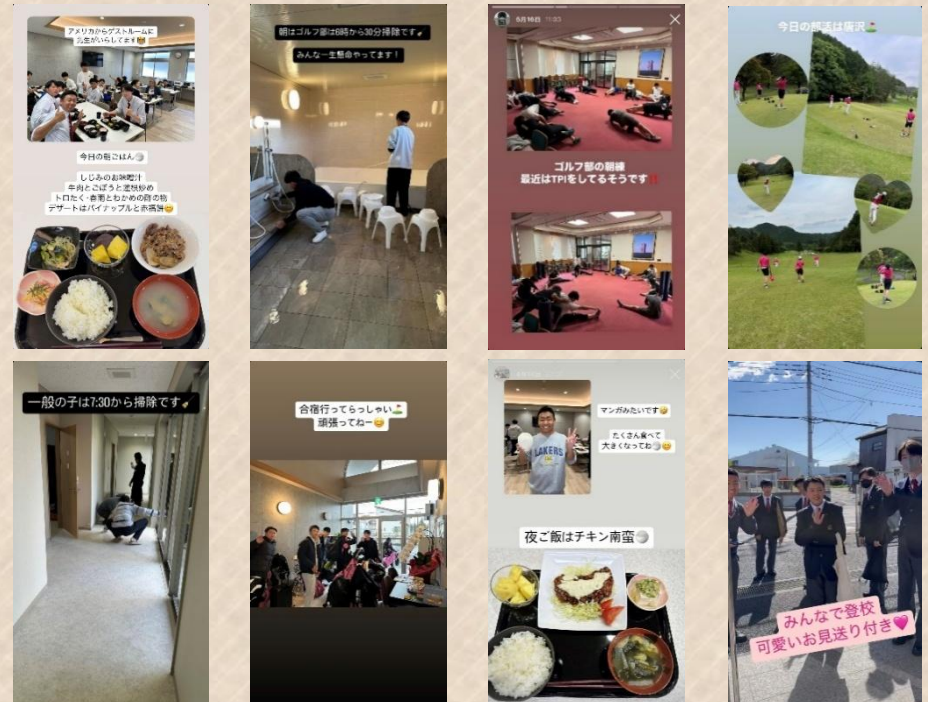
遠方から入寮している寮生のご家族にとって、初めて親元を離れることは心配事が尽きないと思います。毎日どんな食事をしているか母親は気になるものです。毎日の食事内容や寮や部活の様子をインスタグラムにアップしています！

大好評で、ご両親だけでなく祖父母の皆さまや親戚の皆さまにもフォローしていただいております。たくさんの“いいね”をいただき、スタッフの励みにもなっています。

アミスタ佐野
インスタグラム
はこちらから



@AMISUTASANO_GRAM



学校法人佐野日本大学学園創立60周年記念の年に学校の協力を得て、令和7年4月にオープンした学生寮です。定員は男子24名、女子12名が共に暮らすことができます。

弊社は東京世田谷に成城大学学生寮「アミスタ南烏山」を運営しており、アミスタ南烏山も男女が同居していても安心なセキュリティシステムを導入しています。アミスタ佐野も同様のシステムを導入しております。

寮生活を通じて、自主・自立・友情・誠実・努力・創造の精神・協調性を養うと共に佐野日大高等学校・中等教育学校の寮生としての自覚と責任をもち、礼節を重んじ明るく楽しく暮らす。

寮生相互の協力と責任において、節度ある生活を送ることにより社会生活のルールを学び寮生としての自覚と責任を持ち、地域の模範となるよう心がけること。挨拶の励行・整理整頓・時間厳守・節電節水・自主学习という佐野日大の基本方針を大切にしています。

学校生活を基本とし、それぞれの夢や目標を実現させるために日々努力を惜しまない寮生を食と健康面でサポートして参ります。

施設長が寮内で生活をしています。ゴルフ部監督とコーチもすぐ近くで生活しております。遠方で暮らす保護者の皆さまが安心していただけるよう大切にお預かりいたします。

【費用】

	初期費用	入寮金	39,000円	非課税
月額 利用 料	賃料	室料	39,000円	非課税
	光熱費他	電気水道、ガス、スカパー	実費÷人数	課税
	管理費	・備え付け家具レンタル ・Wi-Fi ・掃除用品 ゴミ収集 ・セキュリティ総合警備(ALSOK) ・食堂備品(厨房を除く) ・Amazonプライム・YouTube ・関東電気保安協会保守点検料 等	5,000円	税 500円
	食費	食堂運営に必要な人件費や食材費	27,000円	税 2700円
入居後手続きに2ヵ月かかりますが、以降自動引落させて頂き、振込手数料は弊社で負担させていただきます。				

アミスタ佐野の特徴 ①

■新生活を無理なく、すぐにスタートできる！

【家具付きの居室】

詳しくは部屋紹介のページで！

- ・二段ベット
- ・勉強机
兼セキュリティボックス
- ・イス
- ・エアコン
- ・カーテン
- ・クローゼット
- ・バルコニー
(洗濯物、外干し可能)



【その他の充実設備】

- ・コインランドリー 女子4台、男子10台
(洗濯機:200円/1回・乾燥機:100円/30分)
- ・ダイソン掃除機 3台(貸し出し無料)
- ・ドライヤー(無料) ※大浴場に設置

【ライフライン、Wi-Fiの個別申込不要】

- ・電気・ガス・水道・Wi-Fiの個別申込は不要です！
入居後すぐに使用できます
退居の際も手続き不要です

アミスタ佐野の特徴 ②

■毎日を支える 朝食・夕食 手作りごはん！

高校生は体を作る大切な時期。そのためアミスタ佐野では、たくさんのご飯が食べれるおかずを工夫して作っています。朝食を食べることで生活リズムが整い、一日元気に活動できます。食事はボリューム満点、美味しくて寮生にも好評です！

【朝食 例】

・料理長の手作り

・ご飯はみんなで一緒に食べます



【夕食 例】

・毎日の献立は帰ってきてからのお楽しみです。「今日の夜ご飯はなに？」と楽しみに帰寮してくれています

・個別でのアレルギー対応はご相談下さい。



ご入寮までの流れ



STEP1

仮入寮申し込み

佐野日本大学学園より仮入寮申込フォームを取得してください。仮入寮申込フォームに必要事項をご記入の上、学校へ提出してください。仮入寮申し込は、キャンセルされても一切費用はかかりません。申し込み受理後、アミスタ佐野よりご連絡させていただきます。※合格発表日には申し込みが重なります。入寮申し込みの順番にお部屋をお選びいただけます。



STEP2

契約・ご入金

アミスタ佐野への入寮を決定されましたらご連絡をお願いします。入寮金の請求書を送付いたしますので、お振込みをお願いいたします。入寮金の入金をもって、ご希望のお部屋の確保ができます。入金の確認が出来ましたら、契約書類一式を送付いたします。



STEP3

入寮説明会・ご入寮

入寮説明会は3月の最終土曜日を予定しております。保証人様と入寮者様の参加を必ずお願いします。入寮説明会～3月末日の料金は無料といたしますが、食費に関しては食べた食数分の請求をさせていただきます。

お問い合わせ先

RSKアルファ株式会社



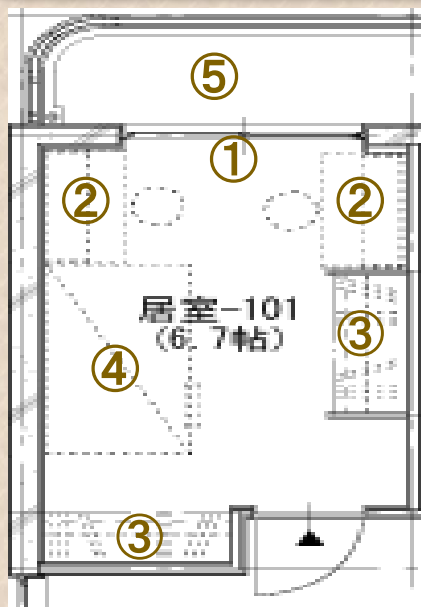
03-6909-0024(月～金 9時～17時)

070-3196-4962 佐藤みどり



ms001@rsk-alpha.jp

お部屋



・必要な家具は最低限そろっています

食堂

朝食・夕食はみんなで食堂で食べます！



コインランドリー・洗面



・洗剤・柔軟剤、シャンプー等は各自でご用意ください
・大浴場の利用時間は、季節ごとに変更となります

大浴場



↑ 脱衣所

↓ 男子大浴場



アミスタ佐野の特徴 ③

■もしもの時も安心できる生活サポート

防犯カメラなどの安全対策はもちろん、常駐のスタッフが日々を見守ります。



- ・24時間寮スタッフ常駐
- ・困りごとにも気軽に相談



- ・24時間録画式防犯カメラ6台設置



- ・女子のフロアには専用キーを持っていないと入れません

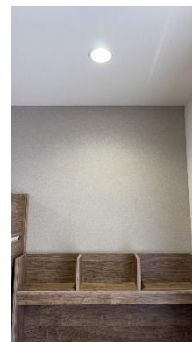


- ・体調不良時のサポート
常駐スタッフが対応します
隔離室があります。
症状によってはお迎えに来ていただくことがあります



- ・不在時の荷物の受け取り
平日の午前指定でお送りください

② デスクセット (鍵付き引き出し)



机の上には読書灯が付いているため、明るさは十分確保されています



1人1台ずつの勉強机です
(エアコン完備)

貴重品を入れるセキュリティボックスです
(鍵付き)

③ クローゼット (ハンガーパイプ付き)



収納はそれぞれ確保してあります

拡大写真→



④ 二段ベッド



人が十分座れる高さです
枕元にはコンセント・照明スイッチが付いているので、寝ながら電気が消すことができます

⑤ ベランダ



洗濯物はバルコニーに干すことができます！

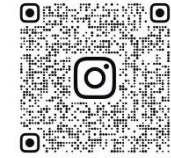
アミスタ佐野の特徴④

■Instagramで寮内の様子がわかる！

遠方から入寮している寮生のご家族にとって、初めて親元を離れることは心配事が尽きないと思います。毎日どんな食事をしているか母親は気になるものです。毎日の食事内容や寮や部活の様子をInstagramにアップしています！

大好評で、ご両親だけでなく祖父母の皆さまや親戚の皆さまにもフォローしていただいております。たくさんの“いいね”をいただき、スタッフの励みにもなっています。

アミスタ佐野
Instagramは
こちらから



@AMISUTASANO_GRAM

